

アクアマリンワークシート

～^{うみ}海のかくれんぼ編^{へん}～



ねん 年 くみ 組 なまえ 名前 ()

サンゴしょうの^{うみ}海

もんだい①

キイロサンゴハゼは、てきからみをまもるために
どことなくふうをするでしょう？

- ㊦ サンゴのすきまにかくれる。
- ① なかまといっしょにおよいで大きく^{おお}見^みせる。
- ㊵ すなにもぐる。
- ㊦ ^{からだ}体^{いろ}の色をかえる。

こたえ



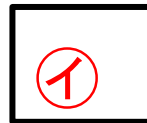
キイロサンゴハゼ

もんだい②

キンメドキは、てきからみをまもるために
どことなくふうをするでしょう？

- ㊦ サンゴのすきまにかくれる。
- ① なかまといっしょにおよいで大きく^{おお}見^みせる。
- ㊵ すなにもぐる。
- ㊦ ^{からだ}体^{いろ}の色をかえる。

こたえ



キンメドキ

もんだい③

チンアナゴは、てきからみをまもるために
どことなくふうをするでしょう？

- ㊦ サンゴのすきまにかくれる。
- ① なかまといっしょにおよいで大きく^{おお}見^みせる。
- ㊵ すなにもぐる。
- ㊦ ^{からだ}体^{いろ}の色をかえる。

こたえ



チンアナゴ

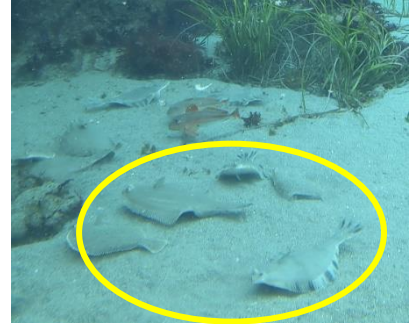
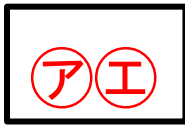
しおめの海

もんだい④

カレイやヒラメは、みをまもるために
どことなくふうをするでしょう？

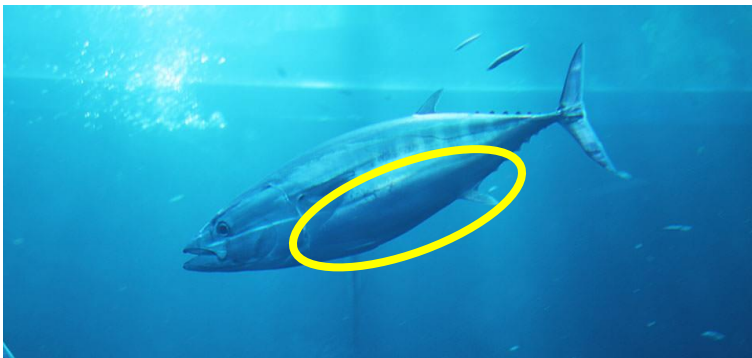
- ㊦からだが、すなと同じ色をしている。
- ㊧なかまといっしょにおよいで大きく見せる。
- ㊨かいそうにへんしんする。
- ㊩すなの中にかくれる。

こたえ



もんだい⑤

カツオのおなかは、どの色にちかいですか？



カツオ

- ㊦黒（くろ）
- ㊧白（しろ）
- ㊨青（あお）

こたえ

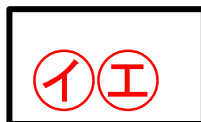


もんだい⑥

イワシの、みをまもるためのくふうは
なんですか？

- ㊦すなの中にかくれる。
- ㊧なかまといっしょにおよいで大きく見せる。
- ㊨かいそうにへんしんする。
- ㊩体が、てきに見つかりにくい色をしている。

こたえ



マイワシ

